

## ETAP II

### INFORMACJE O LOKALU

nr lokalu **E.2.08**

ilość pokoi **1**

klatka **E**

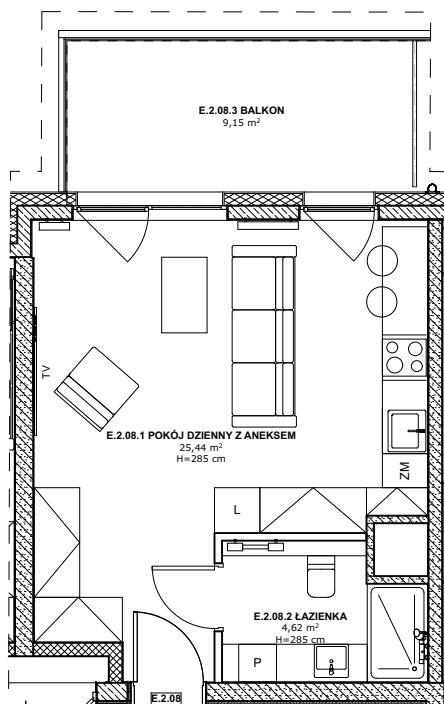
kondygnacja / piętro **3/2**

powierzchnia  
lokalu [m<sup>2</sup>] **30,06**

### ZESTAWIENIE POWIERZCHNI

ŁAZIENKA **4,62**

POKÓJ DZIENNY Z  
ANEKSEM **25,44**



BALKON **9,15**

#### LEGENDA:

Ściany murowane konstrukcyjne

Ściany żelbetowe konstrukcyjne

Ściany działowe

Belka żelbetowa pod stropem

Brak możliwości wyburzenia, przesunięcia, bruzdowania itp. elementów konstrukcyjnych.

#### UWAGA:

1. Pomiar powierzchni zgodny z normą PN - ISO 9836

2. Powierzchnie balkonów i tarasów mogą ulec nieznacznym zmianom.

3. Lokator zobowiązany jest do udostępniania tarasów służbom technicznym.



## KARTA KATALOGOWA

Wydanie: 01 Data wydania: Marzec 2022r.

## SCHEMAT OSIEDLA

