

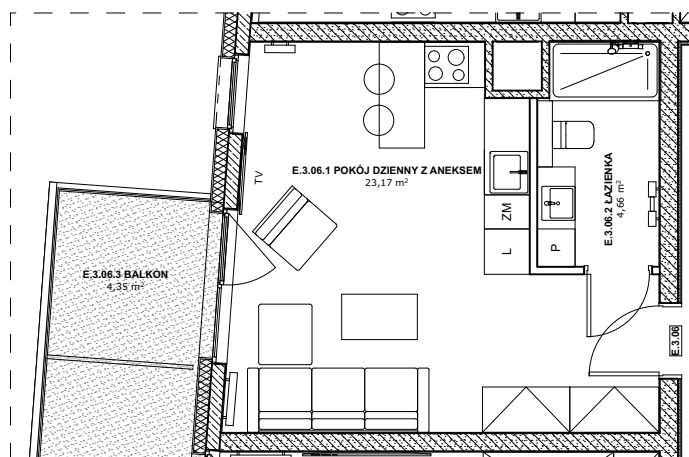
ETAP II

INFORMACJE O LOKALU

nr lokalu	E.3.06
ilość pokoi	1
klatka	E
kondygnacja / piętro	4/3
powierzchnia lokalu [m ²]	27,83

ZESTAWIENIE POWIERZCHNI

ŁAZIENKA	4,66
POKÓJ DZIENNY Z ANEKSEM	23,17



BALKON	4,35
--------	------

LEGENDA:

- Ściany murowane konstrukcyjne
- Ściany żelbetowe konstrukcyjne
- Ściany działowe
- Belka żelbetowa pod stropem

Brak możliwości wyburzenia, przesunięcia, bruzdowania itp. elementów konstrukcyjnych.

UWAGA:

1. Pomiar powierzchni zgodny z normą PN - ISO 9836
2. Powierzchnie balkonów i tarasów mogą ulec nieznacznym zmianom.
3. Lokator zobowiązany jest do udostępniania tarasów służbom technicznym.



KARTA KATALOGOWA

Wydanie: 01 Data wydania: Marzec 2022r.

SCHEMAT OSIEDLA

