

ETAP II

INFORMACJE O LOKALU

nr lokalu **F.1.05**

ilość pokoi **4**

klatka **F**

kondygnacja / piętro **2/1**

powierzchnia
lokalu [m²] **79,95**

ZESTAWIENIE POWIERZCHNI

KORYTARZ 11,02

ŁAZIENKA 3,70

ŁAZIENKA 4,23

POKÓJ DZIENNY Z
ANEKSEM 28,33


SYPIALNIA 9,95

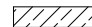
SYPIALNIA 10,49


SYPIALNIA 12,23

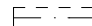
BALKON 10,75

LEGENDA:

 Ściany murowane konstrukcyjne

 Ściany żelbetowe konstrukcyjne

 Ściany działowe

 Belka żelbetowa pod stropem

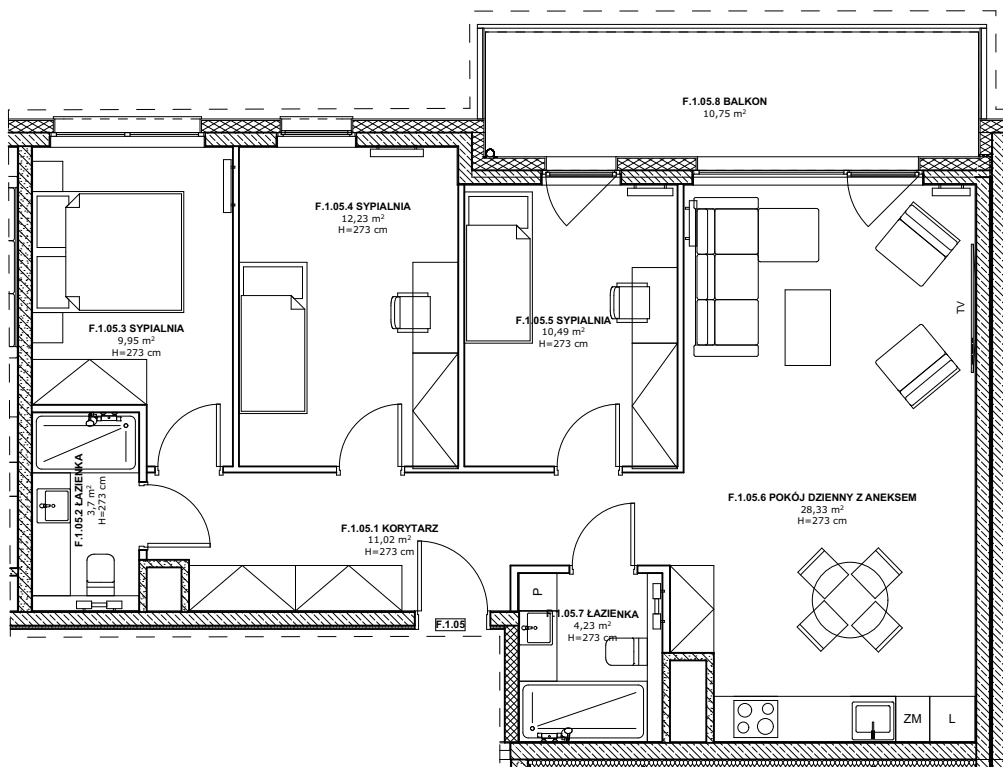
Brak możliwości wyburzenia, przesunięcia, bruzdowania itp. elementów konstrukcyjnych.

UWAGA:

1. Pomiar powierzchni zgodny z normą PN - ISO 9836

2. Powierzchnie balkonów i tarasów mogą ulec nieznacznym zmianom.

3. Lokator zobowiązany jest do udostępniania tarasów służbom technicznym.



KARTA KATALOGOWA

Wydanie: 01 Data wydania: Marzec 2022r.

SCHEMAT OSIEDLA

